

Classe :
Nom(s), Prénom(s) :

De l'eau dans le temps



Les objets sont fragiles :
Manipulez avec précaution.

Pour profiter au mieux de votre visite :

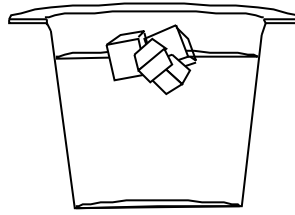
- prenez le temps de bien lire les consignes avant de manipuler dans chaque atelier.
- **suivez les instructions sur l'atelier puis complétez ce document.**
- réalisez les ateliers dans l'ordre de votre choix.

Cycle 2

Vous n'utilisez pas les ateliers : 1, 4, 11 et 16

► **Atelier 2 : les états de l'eau**

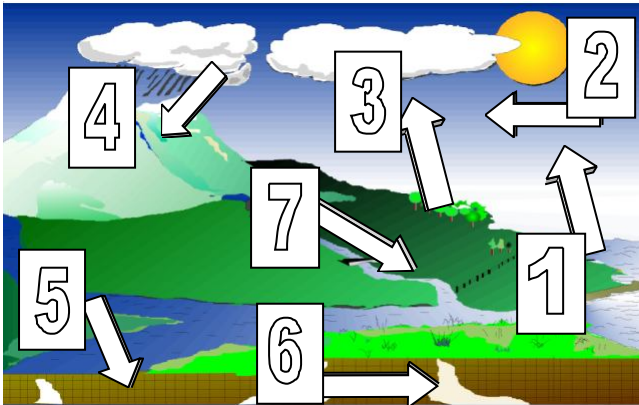
Complétez et placez des flèches (↘)



- état gazeux
- état _____
- état _____

► **Atelier 3 : le cycle de l'eau**

1) Retrouvez le numéro des étapes du cycle de l'eau :



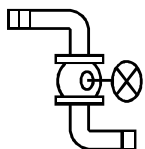
- 3
- vent
- ruissellement
- transpiration
- précipitations
- écoulements souterrains
- infiltration
- évaporation

2) Quel est le moteur du cycle de l'eau ? _____

► **Atelier 5 : la gestion du cours d'eau**

Complétez les phrases avec 1 mot :

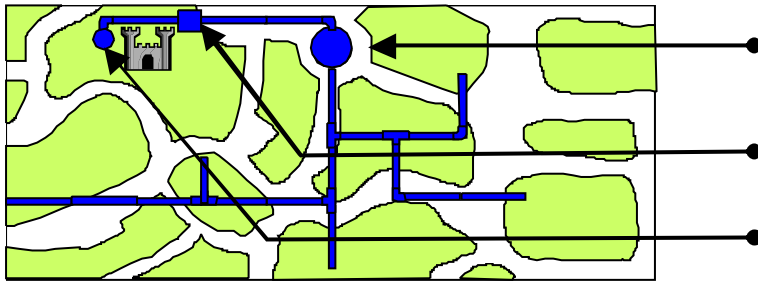
⇒ la station de pompage alimente la ville en eau _____



⇒ la station d'épuration reçoit les eaux _____

► Atelier 6 : le cycle utilitaire de l'eau

Placez les mots : station de pompage, usine de traitement, château d'eau.



► Atelier 7 : l'eau, une consommation inégale

1) Combien de litres d'eau par jour consomment (en moyenne) :

un français ? _____

un rwandais ? _

un

américain ? _____



2) Combien de bidons de 10 litres faut-t-il pour représenter la consommation d'eau

quotidienne d'un rwandais ?

1

5

10

15

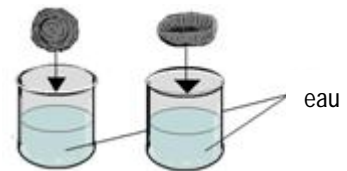
► Atelier 8 : l'énergie hydraulique

1) Comment s'appellent les petites palettes qui forment la roue ? _____

2) Comment se nomme la tige autour de laquelle tourne la roue ? _____

► Atelier 9 : la poussée d'Archimède

Quel objet flotte ?



► Atelier 10 : les inondations

Cochez les bonnes réponses :

Les inondations se produisent lorsque les pluies sont importantes :

et que le terrain est sec car les eaux n'ont pas le temps de s'infiltrer dans le sol.

et que le terrain est gorgé d'eau car les eaux ne peuvent plus s'infiltrer dans le sol.

et que le terrain est humide car les eaux ne peuvent plus s'infiltrer dans le sol

► Atelier 12 : la pollution de l'eau



Pourquoi faut-il laver les voitures dans les aires de lavage ?

parce que les produits de lavage ont des belles couleurs et que l'eau glisse mieux.

parce que les produits de lavage ne s'infiltreront pas dans le sol car l'eau est récupérée.

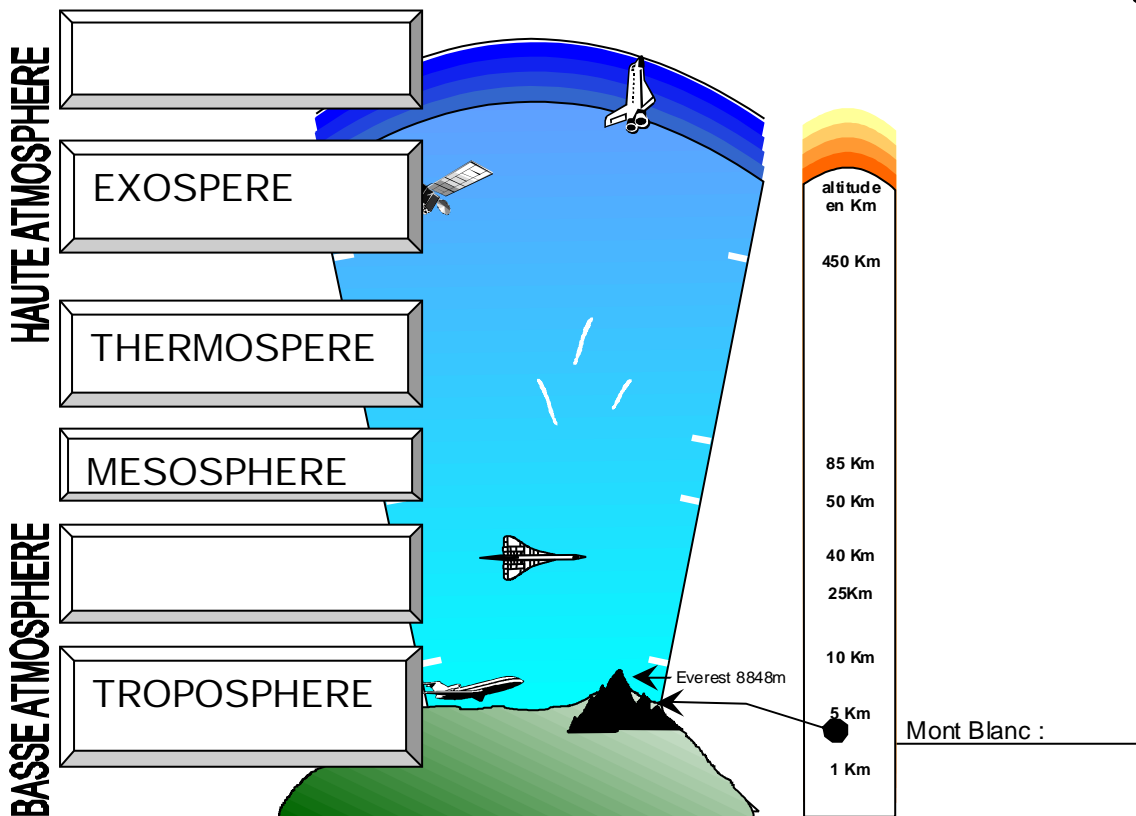
► Atelier 13 : l'EAU-cutions

Complétez !

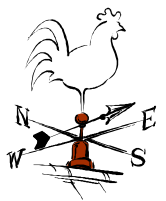
Etre comme un poisson dans l' _____ Se _____ à l'eau
 Avoir l'eau à la _____ Il faut se méfier de l'eau qui _____

► Atelier 14 : l'atmosphère

Complétez !



► Atelier 15 : le vent



1) Quelles sont les directions indiquées sur une girouette? _____

2) Qu'est que l'échelle de Beaufort ?

- Une échelle inventée dans une ville.
- Une forme de plateau à fromage.
- Une méthode pour mesurer la vitesse du vent.



▶ Atelier 17 : vortex et tornades



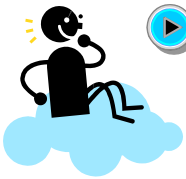
Qu'observe-t-on lorsque l'on retourne la bouteille ? _____

▶ Atelier 18 : de l'eau qui s'évapore

Donnez un exemple d'évaporation que vous avez observé : _____



▶ Atelier 19 : quand l'eau se condense



Comment expliquer la formation d'un nuage ? _____

▶ Atelier 20 : les nuages

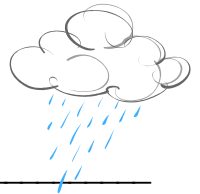
Entourez le nom de ce nuage :

stratus

cumulus



cirrus
cirrostratus
cumulonimbus



▶ Atelier 21 : les précipitations

Quels noms de précipitations connaissez-vous ? _____

Atelier 22 : l'arc en ciel



1) De combien de couleurs se compose un arc-en-ciel ? _____

2) violet, indigo, bleu, _____, jaune, orange et _____

3) L'arc-en-ciel a une forme courbe parce que les gouttes d'eau sont arrondies : vrai faux

Atelier 23 : les températures

Il fait plus froid aux pôles qu'à l'équateur : vrai faux

Atelier 24 : les saisons



← pôle Nord

← pôle Sud

1) Comment s'appelle la ligne imaginaire autour de laquelle la Terre tourne ? _____

2) Dessinez-le.