

## ATELIER 5 : énergie et expressions



Réponds : Avoir de l'énergie à revendre veut dire :

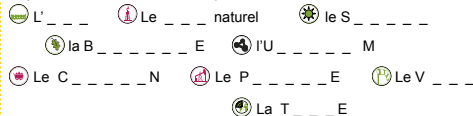
Faire preuve de dynamisme

Etre fatigué



## ATELIER 6 : les sources d'énergie

Indique le nom des différentes sources d'énergies :



## ATELIER 15 : produire de l'électricité



Complète avec les mots : l'alternateur, mouvement.

Quand la roue tourne le \_\_\_\_\_ est transformé  
dans \_\_\_\_\_ en É \_ \_ \_ \_ \_ É.

## ATELIER 16 : l'énergie dans le monde

Réponds :

Tous les pays ont accès à la biomasse :  VRAI  FAUX

Relie :

Quels pays du monde consomment le plus d'énergie d'origine : nucléaire / renouvelable ?



La France consomme beaucoup d'énergie d'origine renouvelable :  VRAI  FAUX

Quelle est la première source d'énergie utilisée en France ? \_\_\_\_\_

## ATELIER 17 : économiser l'énergie

Réponds :

Deux ampoules peuvent éclairer de la même façon  
et avoir une consommation électrique différente :

 VRAI

 FAUX


Entoure les différentes possibilités pour réduire la consommation d'énergie :



Exposition

Classe :  
Nom(s), Prénom(s) :



Les objets sont fragiles :  
Manipulez avec précaution.



<https://frmjocentre.org/ists>



## ATELIER 1 : qu'est-ce que l'énergie ?

Complète :

L'énergie c'est la capacité d'exercer une F \_ \_ \_ \_ \_ E, de P \_ \_ \_ \_ \_ E  
quelque chose en effectuant un travail.

Réponds :

L'énergie peut être invisible :  VRAI  FAUX

## ATELIER 2 : l'origine de l'énergie

Complète avec les mots : gaz / eau / cycle / charbon / énergie / plantes / fossiles / pétrole :

L'énergie solaire est captée par les P \_ \_ \_ \_ \_ S. Lorsqu'elles se dégradent, elles constituent  
des réserves qui s'accumulent au cours du temps.

Ces réserves emmagasinées dans le sol sont à l'origine des sources d'énergies F \_ \_ \_ \_ \_ S :

Le C \_ \_ \_ \_ \_ N  le P \_ \_ \_ \_ \_ E  le G \_ \_ \_ \_ \_ naturel.

Le rayonnement solaire met en mouvement l'É \_ \_ \_ \_ \_ au cours du C \_ \_ \_ \_ \_ E de l'eau.

Ce mouvement est à l'origine de l'É \_ \_ \_ \_ \_ E éolienne et de l'énergie hydraulique.

## ATELIER 3 : l'énergie au fil du temps



Quelle invention a permis l'exploitation de la source d'énergie hydraulique ? \_\_\_\_\_

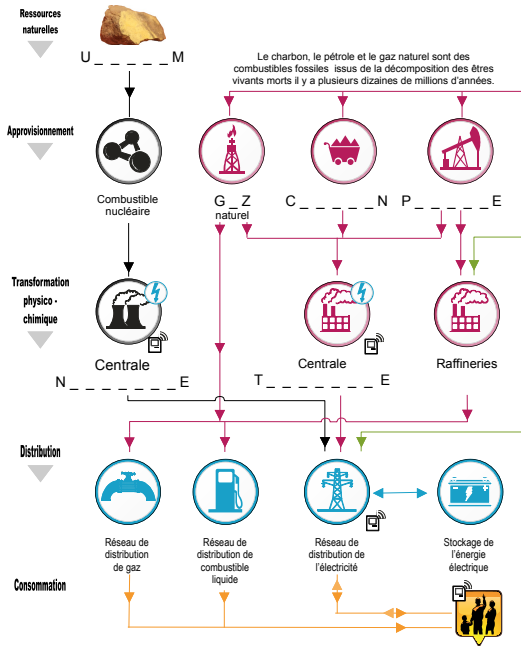
## ATELIER 4 : les fonctions de l'énergie

Fais correspondre pour chaque image les sources d'énergies utilisées pour se chauffer :

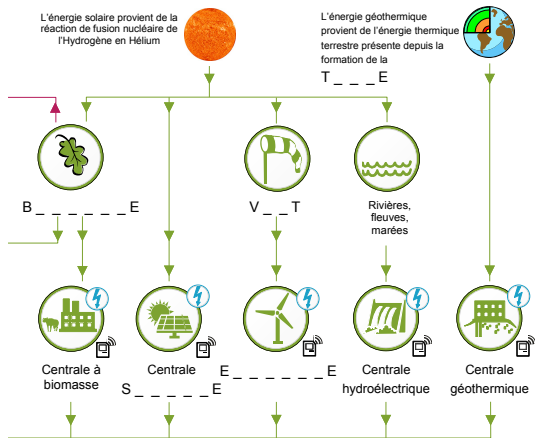


**ATELIERS 7 à 14 :**

Complète le document et encadre les énergies d'origine renouvelable



Une source d'énergie est l'e \_ \_ \_ \_ e des r \_ \_ \_ \_ s n \_ \_ \_ \_ s d'une forme d'énergie.



source d'énergie :

■ Minérale N \_ \_ \_ \_ \_ E

■ F \_ \_ \_ \_ \_ E

■ R \_ \_ \_ \_ \_ E

distribution :

■ Réseau

production :

⚡ É \_ \_ \_ \_ \_ É

Les réseaux intelligents ou « Smart grids »

Des capteurs collectent des informations sur l'état de l'ensemble du réseau électrique. Ils contribuent à ajuster les flux d'électricité entre production, distribution et consommation.